



**HAMMERITE**™

**DIREKTE  
PÅ METAL**

**FORVANDLER OG BESKYTTER**

**Vejledning til Total Metalpleje**

# HAMMERITE

## Påføres direkte på metal.

Til forskel fra traditionelle metalmalinger kan **Hammerite Metalmalinger** påføres direkte på metal uden brug af grundmaling først. Til metal, der ruster, som f.eks. jern og stål, bruges

**METALMALING DIREKTE PÅ RUST.** Til metal, der ikke ruster, som f.eks. galvaniseret stål, kobber og messing, bruges

**METALMALING DIREKTE PÅ GALVANISEREDE OVERFLADER.**

Så enkelt er det. Brug af **Hammerite Metalmalinger** kræver minimal overfladeklargøring inden påføring og giver lang tids beskyttelse og et flot slutresultat.

**GRUNDER ELLER GRUNDINGSFARVE IKKE NØDVENDIG**

Hvorfor købe 3 dåser, når én er nok?



Hammerite Metalmalinger er udviklet specielt til at danne en hårdfør barriere, der kan modstå slag og ridser, og som sikrer en smuk finish i lang tid.

VANDAFVISENDE  
FORHINDRER FUGTINDTRÆNGNING  
REGNTÆT PÅ 2 TIMER



LØBER IKKE • NEM AT PÅFØRE  
HURTIGTTØRRENDE

DIREKTE PÅ RUST



8 ÅRS RUSTBESKYTTELSE  
TIL JERN ELLER STÅL

DIREKTE PÅ GALVANISEREDE OVERFLADER



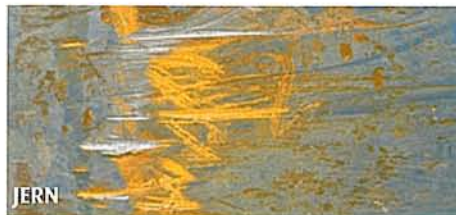
1 LAG  
TIL GALVANISERET JERN OG ALUMINIUM

# HAMMERITES VEJLEDNING TIL NEM BEHANDLING AF METAL

Hammerite kan anvendes på alle typer metal:

## METAL, DER RUSTER

**HAMMERITE METALMALING DIREKTE PÅ RUST**, er specielt udviklet til påføring direkte på nyt, gammelt eller malet jern eller stål.



## METAL, DER IKKE RUSTER.

**HAMMERITE METALMALING DIREKTE PÅ GALVANISEREDE OVERFLADER** er specielt udviklet til påføring direkte på metal, der ikke rustner, bl.a. galvaniserede overflader, aluminium, kobber, messing og zink.



## Påføring af Hammerite Metalmaling i 2 nemme arbejdsgange...



Fjern evt. løstsiddende rust eller afskallet maling med en stålborste. Hvis der males på nyt galvaniseret stål, skal dette slibes med groft slibepapir. Vask med fortyndet malerens/grundrens for at fjerne snavs og fedt, og lad tørre.



Påfør enten **Hammerite Metalmaling Direkte På Galvaniserede Overflader** eller **Hammerite Metalmaling Direkte På Rust**, afhængig af metaltypen. Brug af grunder er ikke nødvendig. Se anvisningerne på pakken.



ANVENDELSESOMRÅDER

# UDENDØRS...



Hammerite Metalmaling er perfekt til at styrke og beskytte alle typer udendørs metal, bl.a. låger, stakitter, afløbsrør og tagrender samt udendørs lamper.



Stakit: Glat effekt, sort



Låge: Glat effekt, sort



Vægglampe: Hammer effekt, mørk grøn



Altan: Glat effekt, blå

ANVENDELSESOMRÅDER

# i haven...



Hammerite Metalmaling er ideel til at forvandle dit metal i haven. Hvorfor ikke prøve en dekorativ hammer effekt eller Hammerite Sandblæst effekt ...



Bord og stol: Sandblæst effekt, grøn



Stole: Glat effekt, grøn, og Glat effekt, hvid



Plantekasse: Hammer effekt, lys grøn



Bænk: Hammer effekt, mørk grøn

## ANVENDELSESOMRÅDER

# *Thjemmet...*

Hammerite Metalmaling er ikke kun til brug uden for hjemmet. Hammerite Metalmaling er udviklet med avanceret silikoneteknologi og danner en superhårdfør barriere, der forhindrer fugtindtrængning, hvilket gør den ideel til brug i badeværelser og køkkener. Malingen giver en langtidsholdbar beskyttelse af metal.



Badekar: Glat effekt, blå, og Glat effekt, hvid  
Håndklædestativ: Glat effekt, solv



Sengestel: Satin-effekt, hvid



Trappegelænder: Glat effekt, sort

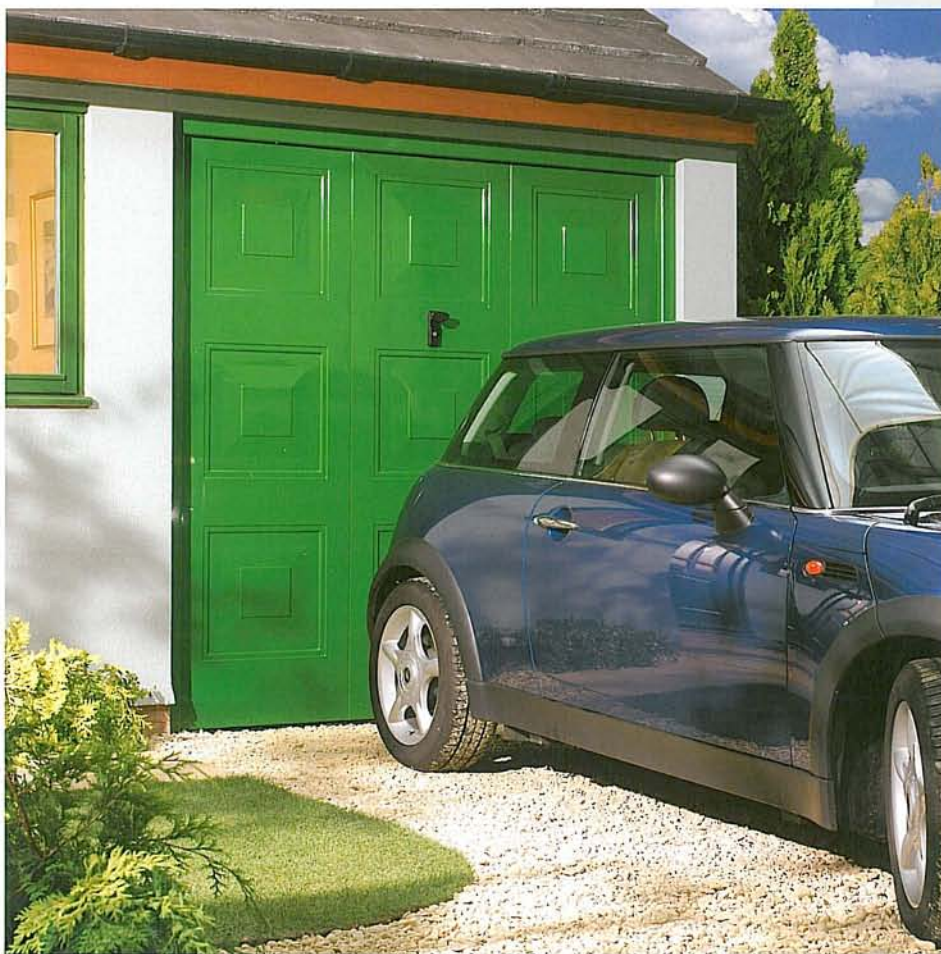


Radiator: Glat effekt, hvid

ANVENDELSESOMRÅDER

# Garage...

Hammerite Metalmalings avancerede korrosionsmodstand og hurtigtørrende egenskaber gør produktet ideelt til metal i og omkring garagen. Bruges ofte på cykler, trailere, i bagagerum, under kølerhjelme og på garagedøre mm.



Garagedør: Glat effekt, grøn



Væglampe: Hammer effekt, mørk grøn



Trailer: Glat effekt, sølv



Garagedør: Glat effekt, rød

## Hammerite Metalmaling Direkte På Rust

### Hammer effekt

En let hammer effekt, der er blank og glat med et metallisk skær.



Sort



Grå



Sølvgrå



Mørk blå



Rød



Lys Blå



Lys grøn



Guld



Mørk grøn



Kobber



## Hammerite Metalmaling Direkte På Rust Satin effekt

En glat effekt maling med halvmat glans



Hvid



Grå



Sort

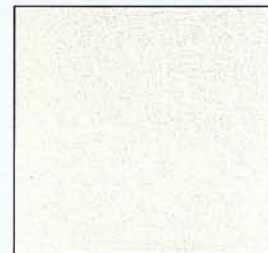


## Hammerite Metalmaling Direkte På Rust Sandblæst effekt

En fin "nubret", mat finish, der giver alle metaller et moderne look.



Koksgrå



Gråhvid



Grøn



Sølvgrå



## DIREKTE PÅ RUST Metalmaling

### Glat Effekt

En blank, glat effekt maling.



Sort



Mørk Blå



Grøn



Guld



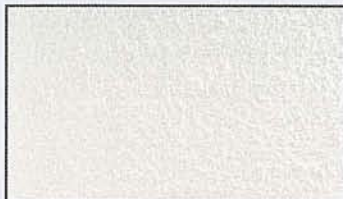
Gul



Sølv



Blå



Gråhvid



Rød



Hvid



## DIREKTE PÅ GALVANISEREDE OVERFLADER Metalmaling

### Glat Effekt

En blank, glat effekt maling.



Sort



Sølv



Kobber



Mørk Grøn



Hvid



## DIREKTE PÅ RUST Metalmaling

### HAMMER EFFEKT

En let hammer effekt, der er blank og glat med et metallisk skær.

- Farver: Sort, sølvgrå, grå, mørk blå, lys blå, lys grøn, mørk grøn, guld, kobber, rød.



### GLAT EFFEKT

En blank, glat effekt maling.

- Farver: Sort, sølv, mørk blå, blå, grøn, rød, guld, gul, hvid, gråhvid.



### SATIN-EFFEKT

En glat effekt maling med halvmat glans.

- Farver: Sort, hvid, grå



### SANDBLÆST EFFEKT

En fint struktureret, mat finish, der giver alle metaller et moderne look.

- Farver: koksgrå, sølvgrå, gråhvid, grøn



## DIREKTE PÅ GALVANISEREDE OVERFLADER Metalmaling

### GLAT EFFEKT

En blank, glat effekt maling.

- Farver: Sort, Hvid, Sølv, Mørk Grøn, Kobber



## KLARGØRING/RENGØRING

For bedste resultat med Hammerite Metalmaling skal du bruge...

### GRUNDER TIL SPECIELLE METALLER

Anvendes som hæfteprimer på ikke jernholdige metaller. Giver en bedre vedhæftningsevne af Hammerite Metalmaling på galvaniseret, rustfrit stål og alle ikke-jernholdige metaloverflader, bl.a. aluminium, krom, messing og kobber.

- Kun nødvendigt med ét lag
- Kan overmales efter 2 timer
- Farve: Rød



### NR. 1 ANTI RUST

Rusthindrende grundmaling der er både fugtbeskyttende og rustomdanner i et og samme produkt. Ideel til overflader med betydelig gravrust. Kan overmales med de fleste almindelige typer maling

- Påføres direkte på rustne overflader
- Dæklag kan påføres efter 4 timer



### RENSEMIDDEL TIL PENSLER

Ideel til rensning af pensler og malerudstyr.



# BORUP

Borup Kemi I/S  
4140 Borup  
Tlf.: 57 56 00 20  
[www.borupkemi.dk](http://www.borupkemi.dk)

vores websted  
[www.hammerite.com](http://www.hammerite.com) or [www.hammerite.dk](http://www.hammerite.dk)  
Hammerite-produkter fra virksomheder i ICI-koncernen. © ICI 2008